

# Hauskatalog 2019

## Einfamilienhäuser

KFW-EFFIZIENZHÄUSER 55 NACH  
ENEV 2016 UND LAUT  
BAUBESCHREIBUNG 2020



**IM KAUFPREIS  
BEREITS  
ENTHALTEN:**

Thermobodenplatte  
Klimadach · Tonziegel  
3-Scheiben-Verglasung  
Rauchmelder  
Wohnraumlüftungsanlage  
Fußbodenheizung  
Solaranlage



Stand: 15. Oktober 2019

Sänger Bau & Immobilien  
Schloßstraße 3 · 31535 Neustadt  
Fon 05032 / 66 000  
Fax 05032 / 94 405  
Mail [info@saenger-bau.de](mailto:info@saenger-bau.de)  
Web [www.saenger-bau.de](http://www.saenger-bau.de)

**Sänger**  
 **Bau & Immobilien**



Büro in der Schloßstraße 3 in 31535 Neustadt



Weil wir hier Zuhause\* sind – schöner Wohnen  
in und um Neustadt am Rügenberge.

\* Ihr Eigenheim nach Wunsch, natürlich gebaut mit Sängler Bau & Immobilien.  
Für ein KfW-Effizienzhaus nach EnEV 2016 beraten wir Sie gerne und  
freuen uns von Ihnen zu hören:

Telefon: 05032 / 66 000

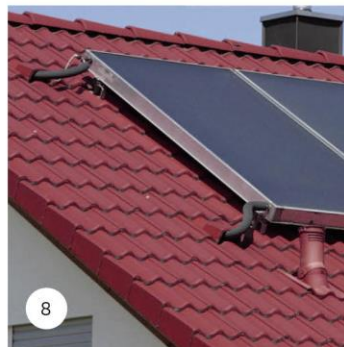
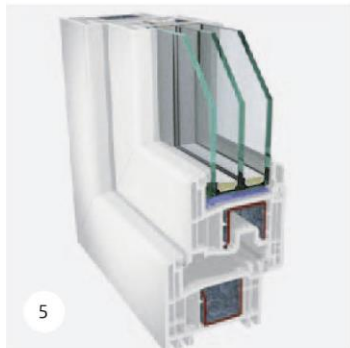
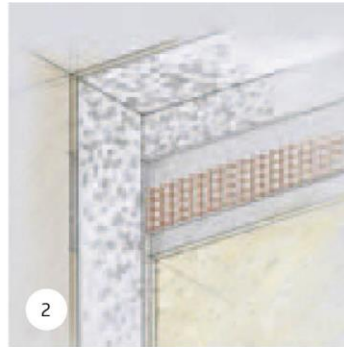
E-Mail: [info@saenger-bau.de](mailto:info@saenger-bau.de)



## Inhalt

1. Besondere Merkmale
2. Einfamilienhäuser & Bungalows
3. Bau- & Leistungsbeschreibung
4. Unser Handwerkerteam
5. Kontakt





## Besondere Merkmale

### Bereits in Ihrem Kaufpreis enthalten

Die Gebäude erfüllen die Anforderungen für ein KfW-Effizienzhaus 55 nach EnEV 2016, sowie das Erneuerbare Energien-Wärmegesetz.

**1. Thermobodenplatte**

mit 100 mm Perimeterdämmstoff unter und  
90 mm Wärmedämmung über der Betonsohlplatte

**2. Wandaufbau**

Wärmedämmverbundsystem mit 180 mm Dämmstoff

**3. Klimadach**

hoher sommerlicher Wärmeschutz durch Holzfaserdämmstoff:

100 mm Steico-Holzfaserdämmstoff

120 mm Ultimat-Klemmfilz

60 mm Steico-Holzfaser-Dämmstoff

280 mm Dämmstoffstärke

**4. Dacheindeckung mit Tonziegeln**

**5. Energiesparfenster**

6-Kammer-System Bauelemente mit 3-Scheiben-Wärmeschutzverglasung

**6. Rauchmelder**

ausschließlich Markenprodukte nach DIN 14676

**7. Wohnraumlüftung mit Wärmerückgewinnung**

**8. Solaranlagen zur Brauchwassererwärmung**

**9. Fußbodenheizung mit Einzelraumregelungen**

# **Einfamilienhäuser & Bungalows**

## Ansichten, Grundrisse und Eckdaten

### EINFAMILIENHÄUSER

|                    |    |
|--------------------|----|
| Auenland .....     | 9  |
| Friesenhaus .....  | 11 |
| Neustadt 134 ..... | 13 |
| Neustadt 156 ..... | 15 |
| Siena .....        | 17 |
| Stadthaus .....    | 19 |

### BUNGALOWS

|                     |    |
|---------------------|----|
| Florenz 107 .....   | 21 |
| Florenz 118 .....   | 23 |
| Steinhude 133 ..... | 25 |
| Steinhude 152 ..... | 27 |



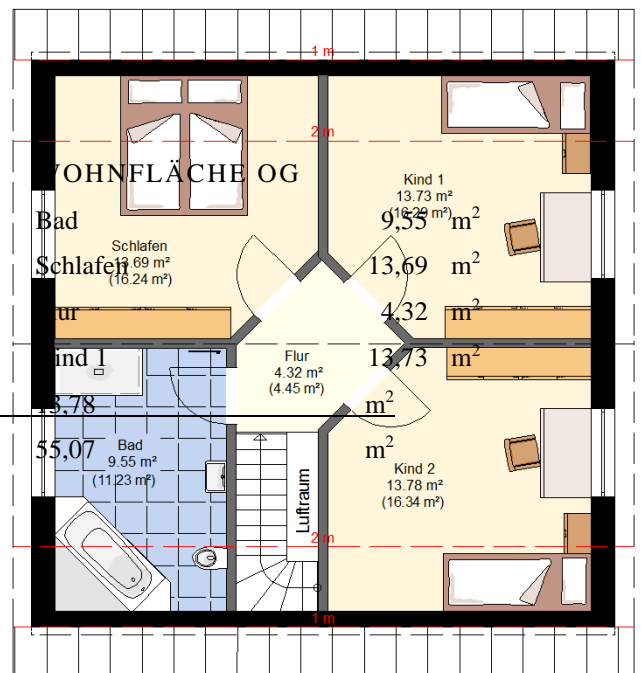
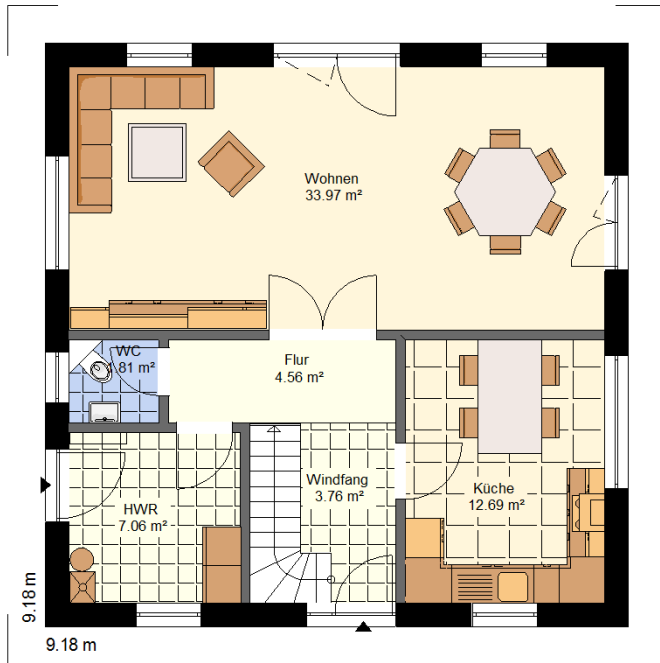
Einfamilienhaus  
**Auenland**



Abbildungen ähnlich.

# Einfamilienhaus

## Auenland



Kind 2

Gesamt

GRUNDRISSFLÄCHE 133 m<sup>2</sup> WOHNFLÄCHE 119 m<sup>2</sup> GRUNDPREIS 199.920,00 €



Einfamilienhaus

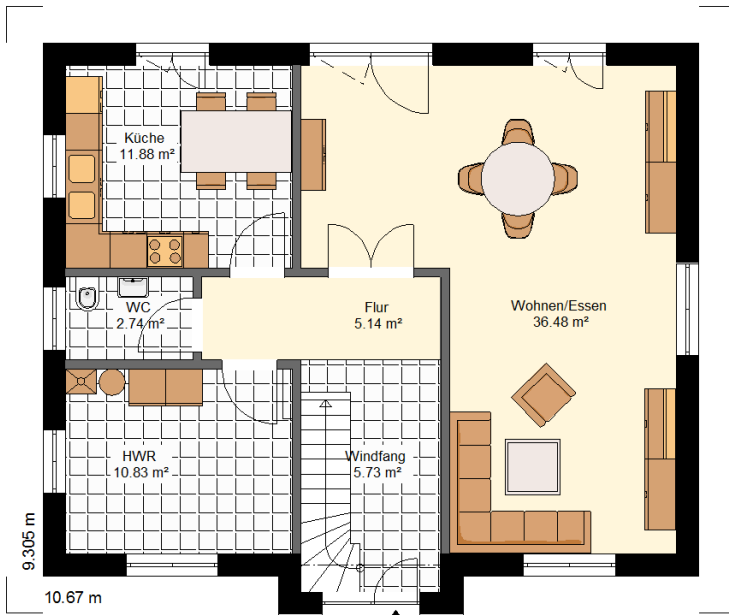
**Friesenhaus**



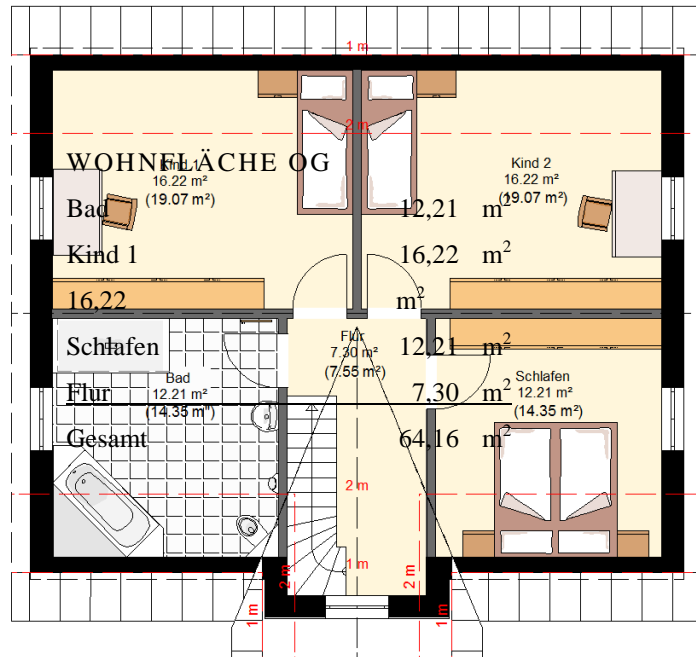
Abbildungen ähnlich.

# Einfamilienhaus

## Friesenhaus



Kind 2



GRUNDRISSFLÄCHE 151 m<sup>2</sup>    WOHNFLÄCHE 137 m<sup>2</sup>    **GRUNDPREIS 239.785,00 €**

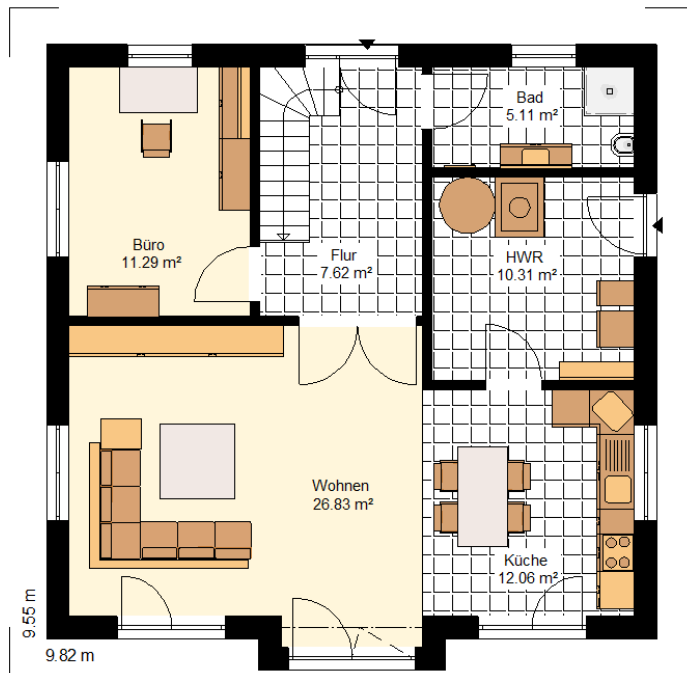
Einfamilienhaus  
**Neustadt 134**



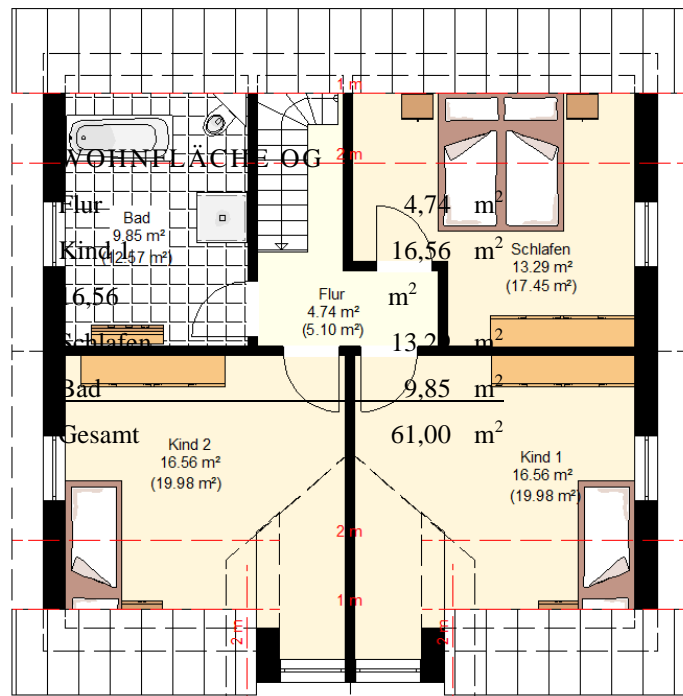
Abbildungen ähnlich.

# Einfamilienhaus

## Neustadt 134



Kind 2



GRUNDRISSFLÄCHE 153 m<sup>2</sup> WOHNFLÄCHE 134 m<sup>2</sup> GRUNDPREIS 229.670,00 €



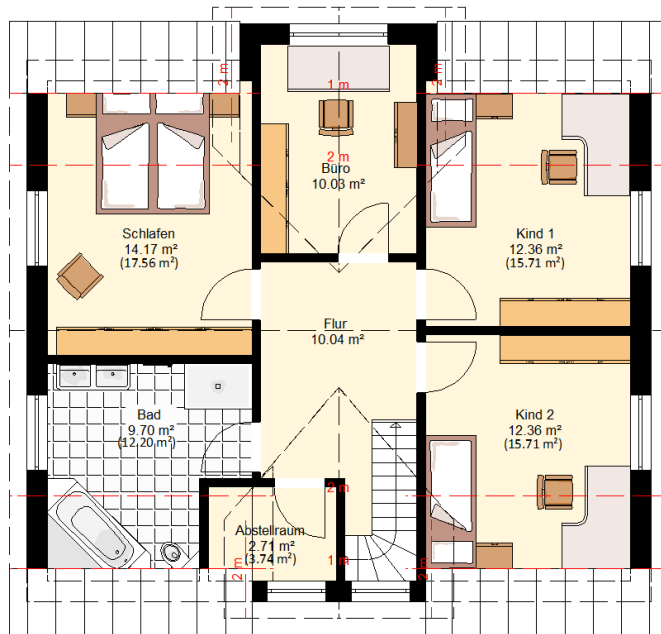
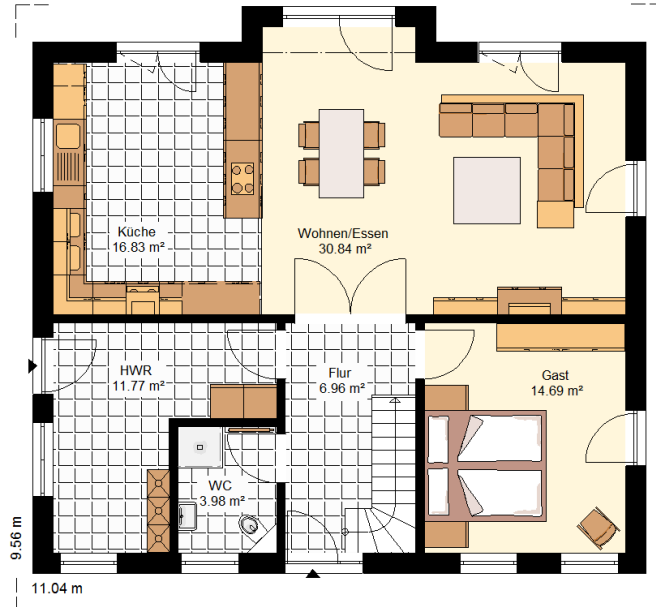
Einfamilienhaus  
**Neustadt 156**



Abbildungen ähnlich.

# Einfamilienhaus

## Neustadt 156



GRUNDRISSFLÄCHE 174 m<sup>2</sup> WOHNFLÄCHE 156 m<sup>2</sup> GRUNDPREIS 264.894,00 €

Einfamilienhaus

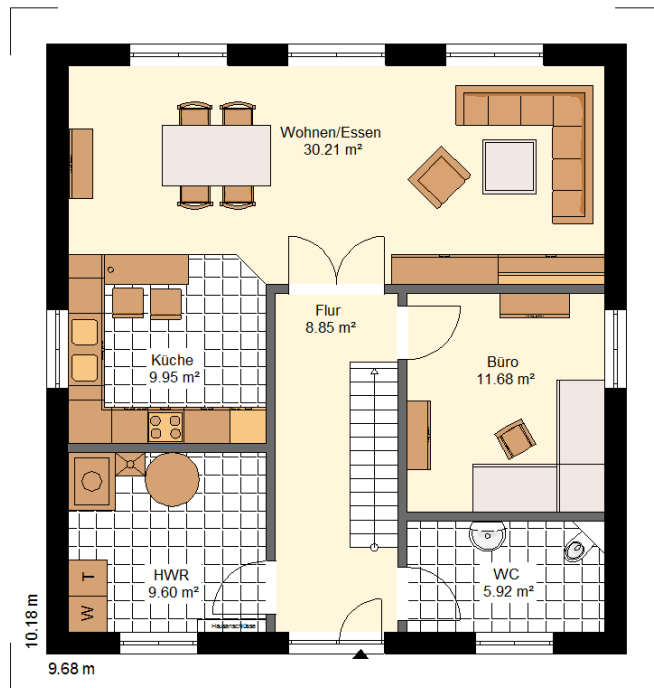
**Siena**



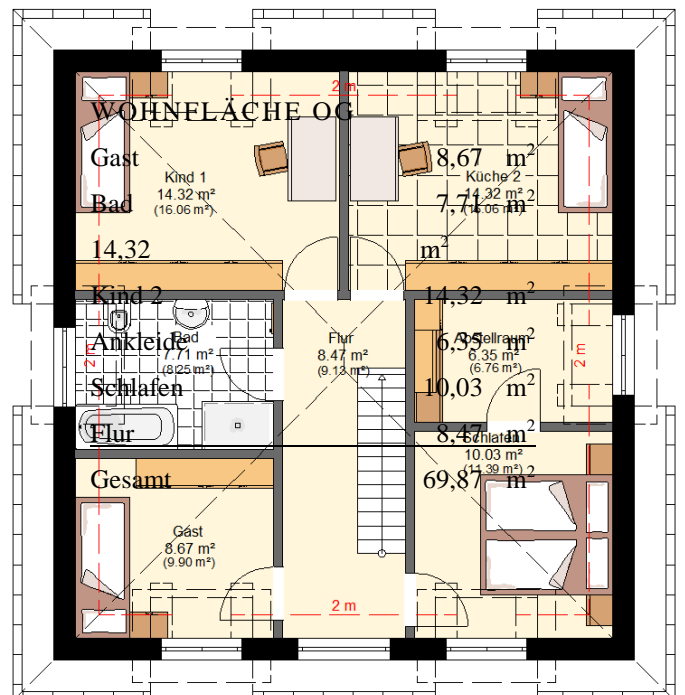
Abbildungen ähnlich.

# Einfamilienhaus

## Siena



Kind 1



GRUNDRISSFLÄCHE 158 m<sup>2</sup> WOHNFLÄCHE 146 m<sup>2</sup> GRUNDPREIS 264.180,00 €



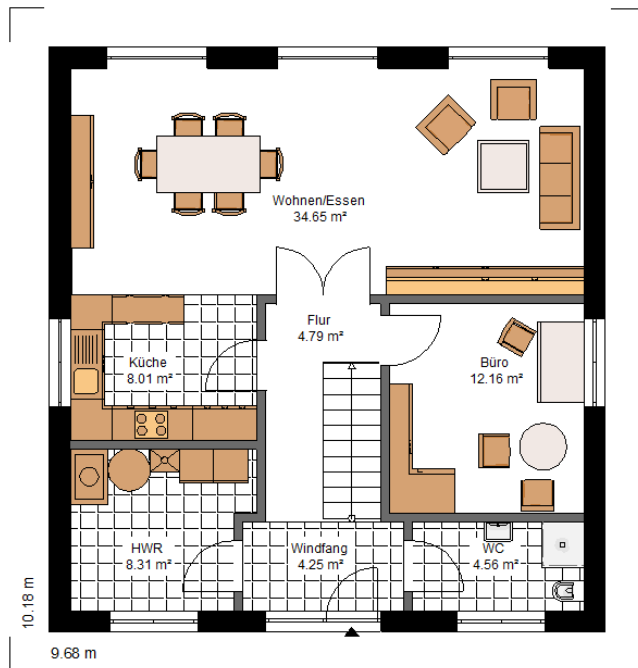
Einfamilienhaus  
**Stadthaus**



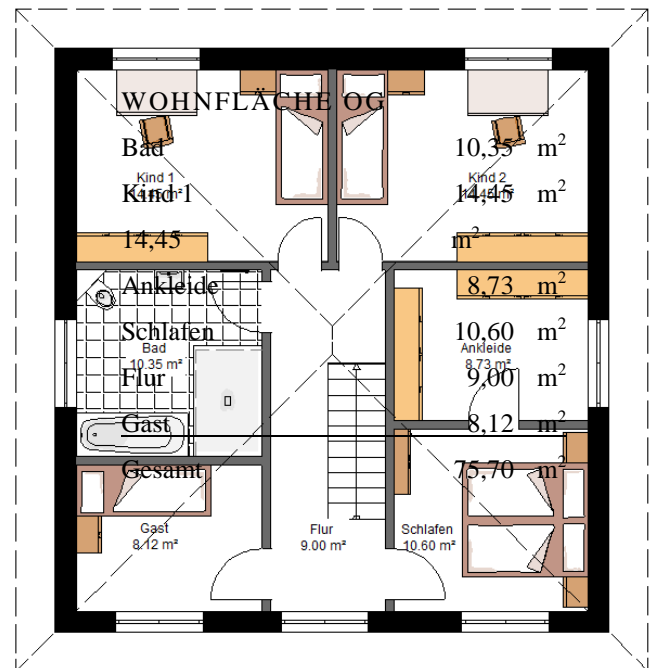
Abbildungen ähnlich.

# Einfamilienhaus

## Stadthaus



Kind 2



GRUNDRISSFLÄCHE 158 m<sup>2</sup> WOHNFLÄCHE 152 m<sup>2</sup> GRUNDPREIS 259.896,00 €

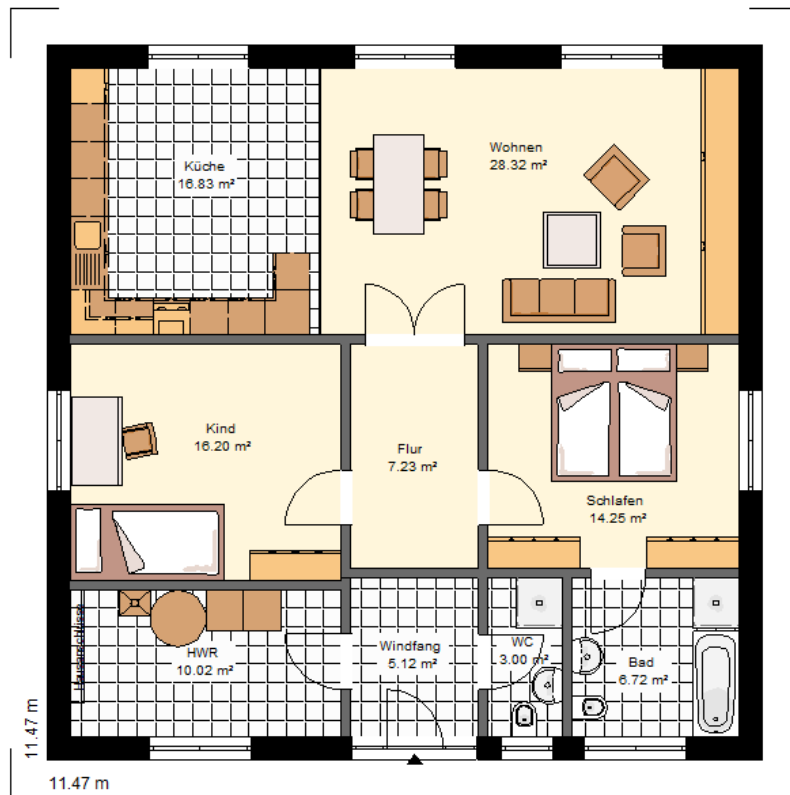


Bungalow  
**Florenz 107**



Abbildungen ähnlich.

Bungalow  
**Florenz 107**



**WOHNFLÄCHE**

|                 |                             |
|-----------------|-----------------------------|
| HWR             | 10,02 m <sup>2</sup>        |
| Kind            | 16,20 m <sup>2</sup>        |
| Flur            | 7,23 m <sup>2</sup>         |
| Küche           | 16,83 m <sup>2</sup>        |
| Wohnen & Essen  | 28,32 m <sup>2</sup>        |
| Schlafen        | 14,25 m <sup>2</sup>        |
| Bad             | 6,72 m <sup>2</sup>         |
| WC              | 3,00 m <sup>2</sup>         |
| <u>Windfang</u> | <u>5,12 m<sup>2</sup></u>   |
| <b>Gesamt</b>   | <b>107,69 m<sup>2</sup></b> |

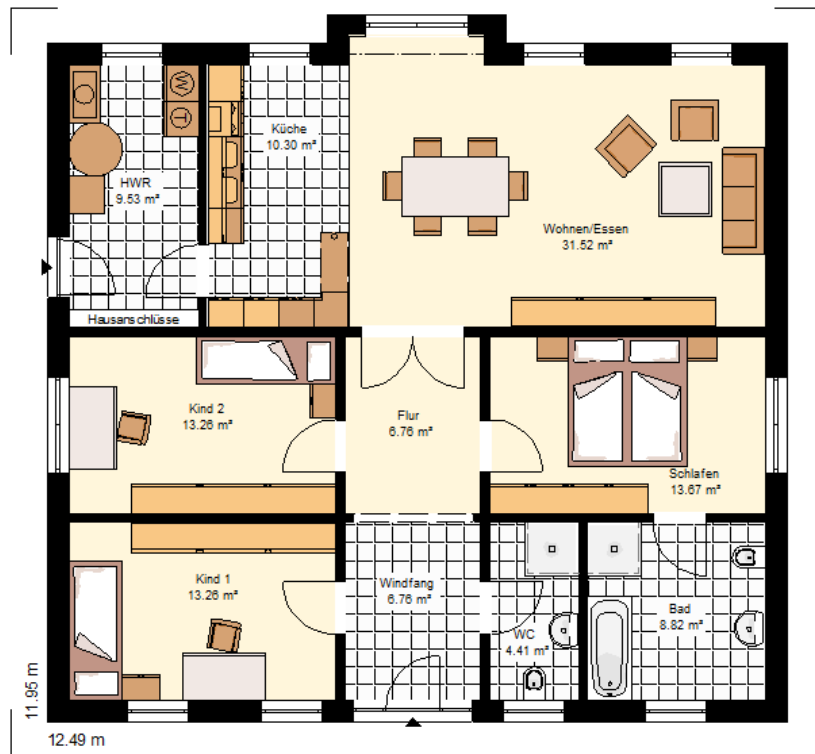
**GRUNDRISSFLÄCHE 110 m<sup>2</sup> WOHNFLÄCHE 107 m<sup>2</sup> GRUNDPREIS 193.970,00 €**

Bungalow  
**Florenz 118**



Abbildungen ähnlich.

Bungalow  
**Florenz 118**



**WOHNFLÄCHE**

|                |                             |
|----------------|-----------------------------|
| Windfang       | 6,76 m <sup>2</sup>         |
| Kind 1         | 13,26 m <sup>2</sup>        |
| Kind 2         | 13,26 m <sup>2</sup>        |
| HWR            | 9,53 m <sup>2</sup>         |
| Küche          | 10,30 m <sup>2</sup>        |
| Wohnen & Essen | 31,52 m <sup>2</sup>        |
| Flur           | 6,76 m <sup>2</sup>         |
| Schlafen       | 13,67 m <sup>2</sup>        |
| Bad            | 8,82 m <sup>2</sup>         |
| WC             | 4,41 m <sup>2</sup>         |
| <b>Gesamt</b>  | <b>118,29 m<sup>2</sup></b> |

**GRUNDRISSFLÄCHE 120 m<sup>2</sup> WOHNFLÄCHE 118 m<sup>2</sup> GRUNDPREIS 209.797,00 €**



Bungalow  
Steinhude 133



Abbildungen ähnlich.

Bungalow  
Steinhude 133



WOHNFLÄCHE

|                |             |                      |
|----------------|-------------|----------------------|
| Diele          | 8,47        | m <sup>2</sup>       |
| HWR            | 9,68        | m <sup>2</sup>       |
| Küche          | 8,54        | m <sup>2</sup>       |
| Essen & Wohnen | 34,21       | m <sup>2</sup>       |
| Gast           | 8,50        | m <sup>2</sup>       |
| Kind 1         | 12,80       | m <sup>2</sup>       |
| Kind 2         | 13,13       | m <sup>2</sup>       |
| Schlafen       | 15,37       | m <sup>2</sup>       |
| Flur           | 11,90       | m <sup>2</sup>       |
| Bad            | 8,83        | m <sup>2</sup>       |
| <u>WC</u>      | <u>2,53</u> | <u>m<sup>2</sup></u> |
| Gesamt         | 133,96      | m <sup>2</sup>       |

GRUNDRISSFLÄCHE 137 m<sup>2</sup> WOHNFLÄCHE 133 m<sup>2</sup> GRUNDPREIS 235.144,00 €



Bungalow  
Steinhude 152



Abbildungen ähnlich.

Bungalow  
Steinhude 152



WOHNFLÄCHE

|                |                            |
|----------------|----------------------------|
| Windfang       | 7,18 m <sup>2</sup>        |
| WC             | 4,12 m <sup>2</sup>        |
| Kind 1         | 14,69 m <sup>2</sup>       |
| Kind 2         | 14,61 m <sup>2</sup>       |
| Bad            | 5,83 m <sup>2</sup>        |
| Schlafen       | 12,90 m <sup>2</sup>       |
| Flur           | 8,01 m <sup>2</sup>        |
| Büro           | 13,60 m <sup>2</sup>       |
| Essen & Wohnen | 43,71 m <sup>2</sup>       |
| Küche          | 11,05 m <sup>2</sup>       |
| Abstellraum    | 4,90 m <sup>2</sup>        |
| <u>HWR</u>     | <u>11,86 m<sup>2</sup></u> |
| Gesamt         | 152,46 m <sup>2</sup>      |

GRUNDRISSFLÄCHE 155 m<sup>2</sup> WOHNFLÄCHE 152 m<sup>2</sup> GRUNDPREIS 267.274,00 €